



Segretariato Generale della Giustizia Amministrativa
Ufficio Unico Contratti e Risorse - Ufficio per la Gestione delle risorse materiali e Servizi Generali

**LAVORI DI PARZIALE SOSTITUZIONE PER
ADEGUAMENTO DEGLI IMPIANTI DI
CONDIZIONAMENTO PRESSO PALAZZO SPADA
CIG 93350853D7 – CUP B82J22000250001**

**RELAZIONE TECNICA
PER LAVORI SUPPLETIVI**

Premesso che:

- con determinazione a contrarre n.125 prot. 28310 del 26/07/2022, è stata indetta, ai sensi dell'art. 1, comma 2, lett. b) della L. 120/2020, come modificato dalla L. 108/2021, una procedura negoziata tramite MEPA – per l'affidamento dell'appalto in oggetto, per un importo complessivo a base di appalto pari a € 654.043,42 al netto dell'IVA, di cui € 630.076,20 per lavori, € 23.967,22 per oneri della sicurezza non soggetti a ribasso, oltre € 5.000,00 per prestazioni in economia e rimborso materiali ed € 9.927,18 per imprevisti e maggiorazioni costi materiali, per un totale complessivo di € 668 970,60 al netto dell'IVA;
- con Determinazione n. 178 prot. 48551 del 08/11/2022 si è proceduto all'aggiudicazione all'impresa ENGINEERING COSTRUZIONI GRUPPO EMPOLI LUCE SRL P.I./C.F. 03692370483, con il ribasso del 24,880% sull'importo posto a base di gara;
- in data 29/11/2022 è stato stipulato il contratto MEPA n. RDO 3189429 prot. 51589/2022;
- i lavori sono stati consegnati in data 10/01/2023 e la ultimazione è prevista per il 03/07/2024;
- il quadro economico a seguito del ribasso d'asta offerto del 24,880 % è il seguente:

quadro rimodulato al netto del ribasso	IMPORTI		
A) IMPORTO A BASE DI APPALTO	Netto	I.V.A. 22%	Totale
A1) Lavori	€ 473 313,24	€ 104 128,91	€ 577 442,15
A2) Oneri per la sicurezza non soggetti a ribasso	€ 23 967,22	€ 5 272,79	€ 29 240,01
A) Importo lavori a base di appalto (A1+A2)	€ 497 280,46	€ 109 401,70	€ 606 682,16
B) SOMME A DISPOSIZIONE DELL'AMMINISTRAZIONE			
B1) prestazioni in economia e rimborso materiali	€ 5 000,00	€ 1 100,00	€ 6 100,00
totale A+B1	€ 502 280,46	€ 110 501,70	€ 612 782,16

Nel corso dei lavori, è emersa la necessità di alcune integrazioni all'impianto di climatizzazione. In particolare occorre sostituire le macchine interne ed esterne delle Zone 10 e 11 (piano Nobile lato segreteria generale) che hanno ormai completato il ciclo di vita essendo state installate oltre 20 anni fa. Su indicazione del Segretario Delegato del CdS è stato redatto il computo dei lavori aggiuntivi per rinnovare gli impianti suddetti. Tale intervento potrà essere effettuato al termine della stagione invernale in coincidenza dello spegnimento degli impianti di riscaldamento (presumibilmente dopo il 1° di aprile).

Inoltre si evidenzia la possibilità di sfruttare la concomitanza dei ponteggi montati su via Capo di Ferro per la sistemazione delle facciate che consentirebbe una ripartizione dei costi di sicurezza gravando solo in minima parte sull'impianto di condizionamento.

I lavori previsti sono i seguenti:

- Smontaggio Unità esterna zona 10-11-3

- Posizionamento nuove Unità esterne Z.10 e 11 PUHY-P350YNW-A1.TH UE STD Y R410A 40,0KW
- Smontaggio vecchie unità interne e trasporto in discarica
- Posizionamento n. 19 nuove unità interne
- Installazione e configurazione controllo centralizzato
- Bonifica impianto tramite flussaggio di azoto
- Prova scoppio e tenuta impianto tramite pressatura di azoto
- Sostituzione raccordi deteriorati, riparazione tubazioni
- Adeguamento alimentazioni e quadri elettrici

Ciò premesso, il sottoscritto Direttore dei Lavori ha predisposto una perizia di variante tecnica e suppletiva ai sensi dell'art. 106 comma 12 del D. Lgs 50/2016 e s.m.i, di importo complessivo pari ad euro 47.414,79 che al netto del ribasso del 24,880 % offerto dall'impresa in sede di gara si riduce ad € 35.991,19 oltre iva 22%

A) IMPORTO AL NETTO DEL RIBASSO	Netto	I.V.A. 22%	Totale
A1) Lavori al netto del ribasso	€ 34 491,19	€ 7 588,06	€ 42 079,25
A2) Oneri per la sicurezza non soggetti a ribasso	€ 1 500,00	€ 330,00	€ 1 830,00
TOTALE (A1+A2)	€ 35 991,19	€ 7 918,06	€ 43 909,25

Per la realizzazione dei maggiori lavori aggiuntivi è prevista una proroga di 30 giorni naturali e consecutivi.

Il quadro economico comparativo a seguito della presente perizia di variante tecnica suppletiva risulta rideterminato come segue:

DESCRIZIONI	IMPORTI			VARIAZIONE %
	CONTRATTUALE	VARIANTE	NUOVO IMPORTO CONTRATTUALE	
A1) Lavori	€ 473 313,24	€ 34 491,19	€ 507 804,43	7%
A2) Oneri per la sicurezza non soggetti a ribasso	€ 23 967,22	€ 1 500,00	€ 25 467,22	1%
A) Importo lavori a base di appalto (A1+A2)	€ 497 280,46	€ 35 991,19	€ 533 271,65	7%
B) SOMME A DISPOSIZIONE DELL'AMMINISTRAZIONE				
B1) prestazioni in economia e rimborso materiali	€ 5 000,00	€ 0,00	€ 5 000,00	
totale A+B1+B2	€ 502 280,46	€ 35 991,19	€ 538 271,65	

In base a quanto riportato nel quadro comparativo si evidenzia che l'importo aggiuntivo rientra agevolmente nel quinto dell'importo del contratto ai sensi art.106 c.12. del D. Lgs 50/2016 e s.m.i.



unità esterna Z 11



unità esterna Z 10



unità esterna Z 3 solo rimozione

Elenco allegati:

- Computo quadro comparativo
- Elaborato grafico

IL D.L.

Ing. Michele Primavera



Consiglio di Stato
Roma

pag. 1

QUADRO COMPARATIVO

OGGETTO: LAVORI DI PARZIALE SOSTITUZIONE PER ADEGUAMENTO DEGLI IMPIANTI DI CONDIZIONAMENTO PRESSO PALAZZO SPADA

COMMITTENTE: Segretariato Generale della Giustizia Amministrativa - Ufficio Unico Contratti e Risorse

Roma, 01/12/2023

IL TECNICO
ing. Michele Primavera

Segretariato Generale della Giustizia Amministrativa
Ufficio Unico Contratti e Risorse

P R O G	TARIFFA e/o ARTICOLO	PERIZIE FRONTATE CON P R I M A		inc. in perc. %	DISCOSTAMENTI			Var. in perc. %
	DESCRIZIONE				Quantità variaz.	IMPORTI in PIU'	IMPORTI in MENO	
		Quantità	IMPORTI					
	<u>LAVORI A MISURA</u>							
1	Tariffa: Voce riservata!!! <div>in Perizia n.1</div> <div>in Perizia n.2</div>	---	---	---				
		---	---	---	---			
2	Tariffa: 01.1 PUHY-P350YNW-A1.TH UE STD Y R410A 40,0KW Unità Esterna VRF Next Stage Generation serie Y a pompa di calore a R410a, condensata ad aria con unico compressore DC Scroll Inverter, ba ... ento: 40 kW Capacità nominale in riscaldamento: 45 kW Dimensioni (AxLxP): 1858x1240x740 mm Pressione sonora: 62 dB(A) <div>(euro 12'973,40) in Perizia n.1</div> <div>(euro 12'973,40) in Perizia n.2</div>	6,00 7,00	77'840,40 90'813,80	11,901 12,946	1,00	12'973,40		16,667
3	Tariffa: 01.2 PUHY-P300YNW-A1.TH UE STD Y R410A 33,5 KW Unità Esterna VRF Next Stage Generation serie Y a pompa di calore a R410a, condensata ad aria con unico compressore DC Scroll Inverter, b ... to: 33,5 kW Capacità nominale in riscaldamento: 37,5 kW Dimensioni (AxLxP): 1858x920x740 mm Pressione sonora: 61 dB(A) <div>(euro 11'176,00) in Perizia n.1</div> <div>(euro 11'176,00) in Perizia n.2</div>	4,00 4,00	44'704,00 44'704,00	6,835 6,373	---			
4	Tariffa: 01.3 PUHY-P200YKM3-UE SMALLY 2V R410A 22,4 KW I sistemi a pompa di calore VRF CITY MULTI linea SMALL Y, SMALL Y COMPACT (per le piccole applicazioni) e linea Y (per le grandi appli ... ermette il condizionamento d'aria in ogni zona con i diversi comandi remoti individuali e con i controlli centralizzati. <div>(euro 7'322,70) in Perizia n.1</div> <div>(euro 7'322,70) in Perizia n.2</div>	4,00 7,30	29'290,80 53'455,71	4,478 7,621	3,30	24'164,91		82,500
5	Tariffa: 02 PFFY-P20VLEM-E UI PAVI.VISTA 2,2KW Unità interna multirefrigerante (R22, R407C, R410a) a pavimento in vista, alimentata a 220-240 VAC, monofase, 50 Hz. Dotata di M-Net Power, il ... canza di alimentazione. Capacità in raffreddamento: 2,2 kW Capacità in riscaldamento: 2,5 kW Livello sonoro: 34-40 dB(A) <div>(euro 1'326,60) in Perizia n.1 cadauno</div> <div>(euro 1'326,60) in Perizia n.2 cadauno</div>	3,00 13,00	3'979,80 17'245,80	0,608 2,459	10,00	13'266,00		333,333
6	Tariffa: 03 PFFY-P25VLEM-E UI PAVI.VISTA 2,8 kW Unità interna multirefrigerante (R22, R407C, R410a) a pavimento in vista, alimentata a 220-240 VAC, monofase, 50 Hz. Dotata di M-Net Power, il ... canza di alimentazione. Capacità in raffreddamento: 2,8 kW Capacità in riscaldamento: 3,2 kW Livello sonoro: 34-40 dB(A) <div>(euro 1'349,70) in Perizia n.1 cadauno</div> <div>(euro 1'349,70) in Perizia n.2 cadauno</div>	60,00 49,00	80'982,00 66'135,30	12,382 9,428	-11,00		14'846,70	-18,333
7	Tariffa: 04 PFFY-P32VLEM-E UI PAVI.VISTA 3,6 kW							

P R O G	TARIFFA e/o ARTICOLO	PERIZIE FRONTATE CON P R I M A		inc. in perc. %	DISCOSTAMENTI			Var. in perc. %
	DESCRIZIONE				Quantità variaz.	IMPORTI in PIU'	IMPORTI in MENO	
		Quantità	IMPORTI					
8	Unità interna multirefrigerante (R22, R407C, R410a) a pavimento in vista, alimentata a 220-240 VAC, monofase, 50 Hz. Dotata di M-Net Power, il ... canza di alimentazione. Capacità in raffreddamento: 3,6 kW Capacità in riscaldamento: 4,0 kW Livello sonoro: 35-40 dB(A) (euro 1'380,50) in Perizia n.1 cadauno (euro 1'380,50) in Perizia n.2 cadauno	36,00 29,00	49'698,00 40'034,50	7,599 5,707	-7,00		9'663,50	-19,444
	Tariffa: 05 PFFY-P40VLEM-E UI PAVI.VISTA 4,5 kW Unità interna multirefrigerante (R22, R407C, R410a) a pavimento in vista, alimentata a 220-240 VAC, monofase, 50 Hz. Dotata di M-Net Power, il ... ancanza di alimentazione. Capacità in raffreddamento: 4,5 kW Capacità in riscaldamento: 5 kW Livello sonoro: 38-43 dB(A) (euro 1'427,80) in Perizia n.1 cadauno (euro 1'427,80) in Perizia n.2 cadauno	9,00 14,00	12'850,20 19'989,20	1,965 2,850				
9	Tariffa: 06 PFFY-P63VCM-E.TH UI PAV.IN. 7,1 kW Unità interna a pavimento ad incasso ad alta prevalenza, alimentata a 220-240 VAC, monofase, 50 Hz. Dotata di M-Net Power, il sistema di continu ... raffreddamento: 7,1 kW Capacità in riscaldamento: 8,0 kW Pressione sonora: 28-35 dB(A) Prevalenza statica utile: 0-60 Pa (euro 1'581,80) in Perizia n.1 cadauno (euro 1'581,80) in Perizia n.2 cadauno	8,00 12,00	12'654,40 18'981,60	1,935 2,706	4,00	6'327,20		50,000
	Tariffa: 07 PKFY-P32VLM-E.TH UI PARETE 3,6 kW Unità interna pensile a parete, alimentata a 220-240VAC, monofase, 50 Hz.Dotata di M-Net Power, il sistema di continuità di funzionamento delle ... nza di alimentazione. Capacità in raffreddamento: 3,6 kW Capacità in riscaldamento: 4,0 kW Pressione sonora: 24-41 dB(A) (euro 961,40) in Perizia n.1 cadauno (euro 961,40) in Perizia n.2 cadauno	4,00 12,00	3'845,60 11'536,80	0,588 1,645				
11	Tariffa: 08 PKFY-P20-25VLM-E.TH UI PARETE 2.2 kW Unità interna pensile a parete, alimentata a 220-240VAC, monofase, 50 Hz.Dotata di M-Net Power, il sistema di continuità di funzionamento del ... mentazione. Capacità in raffreddamento: 2.2 -2.8 kW Capacità in riscaldamento: 2.5 -3.2 kW Pressione sonora: 24-41 dB(A) (euro 862,40) in Perizia n.1 cadauno (euro 862,40) in Perizia n.2 cadauno	9,00 9,00	7'761,60 7'761,60	1,187 1,106	---			
	Tariffa: 09 PAR-40MAA COMANDO REMOTO Comando Remoto Deluxe per unità interne dotato di schermo LCD retroilluminato, tasti d'accesso diretto e tasti funzione, tecnologia di tipo MA autoindirizz ... sualizzazione e impostazione temperatura con intervalli di 0.5. Gestione di 1 Gruppo fino a 16 Unità interne. 14 lingue. (euro 178,20) in Perizia n.1 cadauno (euro 178,20) in Perizia n.2 cadauno	126,00 136,00	22'453,20 24'235,20	3,433 3,455				
12					10,00	1'782,00		7,937

P R O G	TARIFFA e/o ARTICOLO	PERIZIE FRONTATE CON P R I M A		inc. in perc. %	DISCOSTAMENTI			Var. in perc. %
	DESCRIZIONE				Quantità variaz.	IMPORTI in PIU'	IMPORTI in MENO	
		Quantità	IMPORTI					
13	Tariffa: 10 AE-200E CNTRL WEB SERVER DT Controllo centralizzato WEB Server 3d TOUCH CONTROLLER per la gestione di sistemi VRF. Dotato di schermo LCD 10,4" touch screen a colori retro-illumina ... o, controllo e supervisione individuale o collettiva dei dispositivi di campo. Alimentazione 240 VAC 50/60 Hz integrata. <div>(euro 3'435,30) in Perizia n.1 cadauno</div> <div>(euro 3'435,30) in Perizia n.2 cadauno</div>	15,00 5,00	51'529,50 17'176,50	7,879 2,449	-10,00		34'353,00	-66,667
14	Tariffa: 11 Smontaggio vecchia unità interna e posizionamento nuova unità interna fino a 10 kW di potenza ai vari piani del Palazzo compreso installazione e configurazione del comando remoto, ... e ogni onere e magistero per l'allaccio e attivazione dell'unità interna. <div>(euro 721,71) in Perizia n.1 cadauno</div> <div>(euro 721,71) in Perizia n.2 cadauno</div>	122,00 139,00	88'048,62 100'317,69	13,462 14,301	17,00	12'269,07		13,934
15	Tariffa: 12 Smontaggio vecchie unità esterne e posizionamento nuova unità esterna fino a 40 kW di potenza con utilizzo di auto gru compreso installazione e configurazione del controllo centralizzato e ogni onere e magistero per l'allaccio e attivazione impianto <div>(euro 6'936,23) in Perizia n.1 cadauno</div> <div>(euro 6'936,23) in Perizia n.2 cadauno</div>	14,00 17,00	97'107,22 117'915,91	14,847 16,810	3,00	20'808,69		21,429
16	Tariffa: 13 AVVIAMENTO - Servizio Tecnico per avviamento formula FULL-RISK di sistemi VRF serie Y-WY da un modulo per 7 sistemi (unità esterne). Comprende sopralluogo e visita pre-installativa ... dei controllori centralizzati WEB-Server. compresa estensione della garanzia a 48 mesi con copertura formula FULL-RISK. <div>(euro 385,00) in Perizia n.1 cadauno</div> <div>(euro 385,00) in Perizia n.2 cadauno</div>	14,00 21,00	5'390,00 8'085,00	0,824 1,153	7,00	2'695,00		50,000
17	Tariffa: 14 Integrazione gas R410 per circuiti di lunghezza superiore allo standard previsto per la unità esterna, compreso ogni onere e magistero per la fornitura in opera. <div>in Perizia n.1 kg</div> <div>(euro 84,79) in Perizia n.2 kg</div>	--- 145,70	--- 12'353,90	--- 1,761	145,70	12'353,90		
18	Tariffa: A03.02.025.a Rimozione impianto elettrico, telefonico, televisivo e citofonico, compreso la disattivazione dei cavi la cernita dell'eventuale materiale di recupero e l'avvicinamento al luogo di deposito: quadro elettrico appartamento <div>(euro 6,82) in Perizia n.1 cad</div> <div>(euro 6,82) in Perizia n.2 cad</div>	75,00 30,00	511,50 204,60	0,078 0,029	-45,00		306,90	-60,000
19	Tariffa: A03.03.002.b Trasporto a spalla d'uomo o insacchettatura di materiali di qualsiasi natura e consistenza, purché il peso di ogni singolo trasporto non sia superiore a 30 kg, se preventivamente a ... al luogo di deposito, in attesa del trasporto allo scarico, compresi oneri di superamento dislivelli: valutazione a peso <div>(euro 0,12) in Perizia n.1 kg</div> <div>in Perizia n.2 kg</div>	720,00 ---	86,40 ---	0,013 ---	- 720,00		86,40	-100,000
20	Tariffa: A03.03.007.1 Costo per il conferimento dei rifiuti a impianto di recupero o discarica autorizzata ai fini del loro recupero/smaltimento, codici attribuiti							

P R O G	TARIFFA e/o ARTICOLO	PERIZIE FRONTATE CON P R I M A		inc. in perc. %	DISCOSTAMENTI			Var. in perc. %
	DESCRIZIONE				Quantità variaz.	IMPORTI in PIU'	IMPORTI in MENO	
		Quantità	IMPORTI					
	secondo l'Elenco europeo dei rifiuti (... fiuti a soggetti autorizzati a discarica di rifiuti inerti entro i limiti dell'allegato 4 del DLgs 36/2003 tab. 2, 3 e 4							
	(euro 0,87) in Perizia n.1 kg (euro 0,87) in Perizia n.2 kg	360,00 170,00	313,20 147,90	0,048 0,021	- 190,00		165,30	-52,778
21	Tariffa: A04.01.022.b Autogrù telescopica in regola con le vigenti normative in materia infortunistica, compresi il manovratore ed il carburante, per ogni giorno lavorativo: da 65 t idraulica con sbraccio da 46,00 m							
	(euro 1'169,30) in Perizia n.1 giorno (euro 1'169,30) in Perizia n.2 giorno	6,00 5,00	7'015,80 5'846,50	1,073 0,833	-1,00		1'169,30	-16,667
22	Tariffa: D01.02.011.a Presa CEE in materiale plastico autoestinguente in custodia minima IP55, provvista di interruttore di blocco e fusibili e di eventuali supporti, posta in opera a regola d'arte: 2P+T 16A							
	(euro 59,99) in Perizia n.1 cad in Perizia n.2 cad	3,00 ---	179,97 ---	0,028 ---	-3,00		179,97	-100,000
23	Tariffa: D02.02.003.b Cavo flessibile, conforme ai requisiti previsti dalla Normativa Europea Regolamento UE 305/2011 - Prodotti da Costruzione CPR, di rame ricotto isolato con materiale isolante in gom ... 20-13, CEI 20-67; sigla FG16R16 0,6/1 kV, sezione nominale: FG16(O)R16 0,6/1kV tripolari conduttori: 3 - sezione 2,5 mm²							
	(euro 6,55) in Perizia n.1 m in Perizia n.2 m	360,00 ---	2'358,00 ---	0,361 ---	- 360,00		2'358,00	-100,000
24	Tariffa: D02.02.005g Cavo flessibile, conforme ai requisiti previsti dalla Normativa Europea Regolamento UE 305/2011 - Prodotti da Costruzione CPR, di rame ricotto isolato con materiale isolante in gom ... 20-13, CEI 20-67; sigla FG16R16 0,6/1 kV, sezione nominale:: FG16OR16 0,6/1kV pentapolari conduttori: 5 - sezione 25 mm²							
	in Perizia n.1 m (euro 82,93) in Perizia n.2 m	--- 15,00	--- 1'243,95	--- 0,177	15,00	1'243,95		
25	Tariffa: D02.02.013.01.i CAVI ISOLATI IN ELASTOMERO RETICOLARE QUALITÀ G10 A NORMA CEI 20-45 Cavo isolato con gomma - FTG10M1 0,6/1kV, CEI 20-45 con conduttore flessibile isolato in gomma G10, sotto guaina ... corrosivi (CEI 20-37/2, CEI 20-38), completo di morsetti e capicorda, in opera: Unipolari conduttori: 1 - sezione 50 mm²							
	(euro 28,75) in Perizia n.1 m in Perizia n.2 m	480,00 ---	13'800,00 ---	2,110 ---	- 480,00		13'800,00	-100,000
26	Tariffa: D03.01.002.e Interruttore automatico magnetotermico accessoriabile per uso civile o similare, involucro a struttura modulare, morsetti a gabbia totalmente protetti, con doppio sistema di serrag ... intervento B, C, D, completo di ogni accessorio in opera: Potere di interruzione 10 kA 230 – 400 V bipolare fino a 32 A							
	(euro 87,78) in Perizia n.1 cad in Perizia n.2 cad	36,00 ---	3'160,08 ---	0,483 ---	-36,00		3'160,08	-100,000
27	Tariffa: D03.01.002.k Interruttore automatico magnetotermico accessoriabile per uso civile o similare, involucro a struttura modulare, morsetti a gabbia totalmente protetti, con doppio sistema di serrag ... ervento B, C, D, completo di							

P R O G	TARIFFA e/o ARTICOLO	PERIZIE FRONTATE CON P R I M A		inc. in perc. %	DISCOSTAMENTI			Var. in perc. %
	DESCRIZIONE	Quantità	IMPORTI		Quantità variaz.	IMPORTI in PIU'	IMPORTI in MENO	
	ogni accessorio in opera: Potere di interruzione 10 kA 230 – 400 V quadripolare fino a 32 A <div>(euro 149,84) in Perizia n.1 cad (euro 149,84) in Perizia n.2 cad</div>	24,00 2,00	3'596,16 299,68	0,550 0,043	-22,00		3'296,48	-91,667
28	Tariffa: D03.01.002.k Interruttore automatico magnetotermico accessoriabile per uso civile o similare, involucro a struttura modulare, morsetti a gabbia totalmente protetti, con doppio sistema di serrag ... ervento B, C, D, completo di ogni accessorio in opera: Potere di interruzione 10 kA 230 – 400 V quadripolare fino a 32 A <div>in Perizia n.1 cad (euro 170,28) in Perizia n.2 cad</div>	--- 5,00	--- 851,40	--- 0,121	5,00	851,40		
29	Tariffa: D03.01.003.a Interruttore automatico magnetotermico accessoriabile per uso civile o similare, involucro a struttura modulare, morsetti a gabbia totalmente protetti, con doppio sistema di serrag ... ervento B, C, D, completo di ogni accessorio in opera: Potere di interruzione 15-25 kA 230 - 400 V bipolare fino a 32 A <div>in Perizia n.1 cad (euro 123,34) in Perizia n.2 cad</div>	--- 19,00	--- 2'343,46	--- 0,334	19,00	2'343,46		
30	Tariffa: D03.01.003.f Interruttore automatico magnetotermico accessoriabile per uso civile o similare, involucro a struttura modulare, morsetti a gabbia totalmente protetti, con doppio sistema di serrag ... ento B, C, D, completo di ogni accessorio in opera: Potere di interruzione 15-25 kA 230 - 400 V quadripolare fino a 32 A <div>in Perizia n.1 cad (euro 210,24) in Perizia n.2 cad</div>	--- 3,00	--- 630,72	--- 0,090	3,00	630,72		
31	Tariffa: D03.01.003.h Interruttore automatico magnetotermico accessoriabile per uso civile o similare, involucro a struttura modulare, morsetti a gabbia totalmente protetti, con doppio sistema di serrag ... ento B, C, D, completo di ogni accessorio in opera: Potere di interruzione 15-25 kA 230 - 400 V quadripolare fino a 63 A <div>in Perizia n.1 cad (euro 278,31) in Perizia n.2 cad</div>	--- 2,00	--- 556,62	--- 0,079	2,00	556,62		
32	Tariffa: D03.04.002.a Interruttore differenziale puro accessoriabile, involucro a struttura modulare, morsetti a gabbia totalmente protetti con doppio sistema di serraggio per cavi fino a 25 mm² con dis ... CEI EN 61008 - CEE 27 completo di accessorio in opera: Tipo di intervento AC - Sensibilita' 0,03 A bipolare fino a 25 A <div>in Perizia n.1 cad (euro 122,63) in Perizia n.2 cad</div>	--- 3,00	--- 367,89	--- 0,052	3,00	367,89		
33	Tariffa: D03.04.002.e Interruttore differenziale puro accessoriabile, involucro a struttura modulare, morsetti a gabbia totalmente protetti con doppio sistema di serraggio per cavi fino a 25 mm² con dis ... EN 61008 - CEE 27 completo di accessorio in opera: Tipo di intervento AC - Sensibilita' 0,03 A quadripolare fino a 25 A <div>in Perizia n.1 cad (euro 202,70) in Perizia n.2 cad</div>	--- 6,00	--- 1'216,20	--- 0,173	6,00	1'216,20		
34	Tariffa: D03.04.003.a Interruttore differenziale puro accessoriabile, involucro a struttura modulare, morsetti a gabbia totalmente protetti con doppio sistema di serraggio per cavi fino a 25 mm² con dis ... e CEI EN 61008 - CEE 27							

P R O G	TARIFFA e/o ARTICOLO	PERIZIE FRONTATE CON P R I M A		inc. in perc. %	DISCOSTAMENTI			Var. in perc. %
	DESCRIZIONE				Quantità variaz.	IMPORTI in PIU'	IMPORTI in MENO	
		Quantità	IMPORTI					
35	completo di accessorio in opera: Tipo di intervento AC - Sensibilità 0,3 A bipolare fino a 25 A <div>in Perizia n.1 cad --- (euro 144,13) in Perizia n.2 cad</div>	14,00	2'017,82	0,288	14,00	2'017,82		
	Tariffa: D03.04.003.f Interruttore differenziale puro accessoriabile, involucro a struttura modulare, morsetti a gabbia totalmente protetti con doppio sistema di serraggio per cavi fino a 25 mm² con dis ... I EN 61008 - CEE 27 completo di accessorio in opera: Tipo di intervento AC - Sensibilità 0,3 A quadripolare fino a 40 A <div>in Perizia n.1 cad --- (euro 212,95) in Perizia n.2 cad</div>	5,00	1'064,75	0,152	5,00	1'064,75		
36	Tariffa: D03.04.003.g Interruttore differenziale puro accessoriabile, involucro a struttura modulare, morsetti a gabbia totalmente protetti con doppio sistema di serraggio per cavi fino a 25 mm² con dis ... I EN 61008 - CEE 27 completo di accessorio in opera: Tipo di intervento AC - Sensibilità 0,3 A quadripolare fino a 63 A <div>in Perizia n.1 cad --- (euro 249,48) in Perizia n.2 cad</div>	2,00	498,96	0,071	2,00	498,96		
	Tariffa: D03.07.001.b Modulo differenziale per corrente alternata e continua, associabile agli interruttori automatici magnetotermici atti a realizzare la funzione di protezione differenziale magnetoter ... o per attacco rapido, compreso ogni accessorio in opera: Tipo di intervento AC - Sensibilità 0,03 A bipolare fino a 40 A <div>(euro 122,75) in Perizia n.1 cad 36,00 4'419,00 0,676 in Perizia n.2 cad --- --- ---</div>	36,00	4'419,00	0,676			4'419,00	-100,000
38	Tariffa: D03.07.001.i Modulo differenziale per corrente alternata e continua, associabile agli interruttori automatici magnetotermici atti a realizzare la funzione di protezione differenziale magnetoter ... r attacco rapido, compreso ogni accessorio in opera: Tipo di intervento AC - Sensibilità 0,03 A quadripolare fino a 40 A <div>(euro 194,41) in Perizia n.1 cad 8,00 1'555,28 0,238 in Perizia n.2 cad --- --- ---</div>	8,00	1'555,28	0,238			1'555,28	-100,000
	Tariffa: D03.14.004 Portafusibili estraibile modulare con dispositivo per attacco rapido su profilato DIN EN 50022, completo dei fusibili stessi, e di ogni altro accessorio in opera: quadripolare fino a 32A <div>(euro 52,76) in Perizia n.1 cad 6,00 316,56 0,048 (euro 52,76) in Perizia n.2 cad 1,00 52,76 0,008</div>	6,00	316,56	0,048			263,80	-83,333
40	Tariffa: D03.15.003 Interruttore di manovra sezionatore anche rotativo, per tensione fino a 690 V, modulare per attacco su profilato DIN EN 50022 con morsetti protetti per cavi fino a 25 mm² fino a 45A e 50mm² fino a 125A; completi di ogni accessorio, in opera: quadripolare fino a 63A <div>(euro 138,81) in Perizia n.1 cad 3,00 416,43 0,064 in Perizia n.2 cad --- --- ---</div>	3,00	416,43	0,064			416,43	-100,000
	Tariffa: D03.15.008 Interruttore di manovra sezionatore anche rotativo, per tensione fino a 690 V, modulare per attacco su profilato DIN EN 50022 con morsetti protetti per cavi fino a 25 mm² fino a 45A e 50mm² fino a 125A; completi di ogni accessorio, in opera: quadripolare fino a 125A <div>(euro 201,87) in Perizia n.1 cad 1,00 201,87 0,031 in Perizia n.2 cad --- --- ---</div>	1,00	201,87	0,031			201,87	-100,000

P R O G	TARIFFA e/o ARTICOLO	PERIZIE FRONTATE CON P R I M A		inc. in perc. %	DISCOSTAMENTI			Var. in perc. %
	DESCRIZIONE				Quantità variaz.	IMPORTI in PIU'	IMPORTI in MENO	
		Quantità	IMPORTI					
42	Tariffa: D04.13.001.c.02 Contattore di potenza accessoriabile (tensioni di alimentazione fino a 400 V) con bobina 220 V con attacchi per fissaggio combinato, a vite o a scatto rapido su guida DIN, con un contatto ausiliario e quanto altro occorre, in opera: tetrapolare fino a 40 A in Perizia n.1 cad (euro 89,74) in Perizia n.2 cad	---	---	---	2,00	179,48		
43	Tariffa: D04.13.004.b Interruttore salvamotore tripolare in aria con protezione magnetotermica per massima e minima tensione, mancanza di fase (P.I. secondo norme C.E.I. EN 60947-2), completo di cassetta in materiale isolante IP 65 ed ogni altro accessorio, in opera: fino a 25 A in Perizia n.1 cad (euro 102,26) in Perizia n.2 cad	---	---	---	2,00	204,52		
44	Tariffa: D05.20.002 Canala portacavi in lamiera di acciaio zincato (zincatura send-zmir) completa di: coperchi, mensole, sostegni, piastre di giunzione, piastre superiori ed inferiori, elementi per sospensione a soffitto ed ogni altro accessorio, in opera: mm 200 x 75 (euro 67,32) in Perizia n.1 m (euro 67,32) in Perizia n.2 m	27,00 5,00	1'817,64 336,60	0,278 0,048	-22,00		1'481,04	-81,481
45	Tariffa: D05.20.003 Canala portacavi in lamiera di acciaio zincato (zincatura send-zmir) completa di: coperchi, mensole, sostegni, piastre di giunzione, piastre superiori ed inferiori, elementi per sospensione a soffitto ed ogni altro accessorio, in opera: mm 300 x 75 (euro 76,13) in Perizia n.1 m (euro 76,13) in Perizia n.2 m	18,00 18,00	1'370,34 1'370,34	0,210 0,195	---			
46	Tariffa: D05.21.002 Curva piana in salita, in discesa di qualsiasi angolazione, in lamiera di acciaio zincato (zincatura send-zmir) completa di: coperchi, mensole, sostegni, piastre di giunzione, piastre superiori ed inferiori, elementi per sospensione a soffitto ed ogni altro accessorio, in opera: mm 200 x 75 (euro 33,52) in Perizia n.1 cad (euro 33,52) in Perizia n.2 cad	6,00 3,00	201,12 100,56	0,031 0,014	-3,00		100,56	-50,000
47	Tariffa: D05.21.003 Curva piana in salita, in discesa di qualsiasi angolazione, in lamiera di acciaio zincato (zincatura send-zmir) completa di: coperchi, mensole, sostegni, piastre di giunzione, piastre superiori ed inferiori, elementi per sospensione a soffitto ed ogni altro accessorio, in opera: mm 300 x 75 (euro 39,20) in Perizia n.1 cad in Perizia n.2 cad	1,00 ---	39,20 ---	0,006 ---	-1,00		39,20	-100,000
48	Tariffa: D05.23.002 Derivazioni ed incroci piani, imbocchi ridotti e riduzioni, con variazioni di piano in lamiera di acciaio zincato (zincatura send-zmir) completa di: coperchi, mensole, sostegni, piastre superiori ed inferiori, elementi per sospensione a soffitto ed ogni altro accessorio, in opera: mm 200 x 75 (euro 63,34) in Perizia n.1 cad in Perizia n.2 cad	3,00 ---	190,02 ---	0,029 ---	-3,00		190,02	-100,000
49	Tariffa: D07.01.001 Quadro elettrico da esterno in robusta struttura metallica, con lamiera dello spessore minimo 15/10, elettrosaldato e pressopiegato, verniciato a fuoco, monoblocco o modulare, I.P. ... contenere le apparecchiature, struttura modulare ampliabile, al m² di superficie frontale: con							

P R O G	TARIFFA e/o ARTICOLO	PERIZIE FRONTATE CON P R I M A		inc. in perc. %	DISCOSTAMENTI			Var. in perc. %
	DESCRIZIONE				Quantità variaz.	IMPORTI in PIU'	IMPORTI in MENO	
		Quantità	IMPORTI					
50	profondità fino a 250 mm <div>(euro 818,07) in Perizia n.1 mq in Perizia n.2 mq</div>	2,52 ---	2'061,54 ---	0,315 ---	-2,52		2'061,54	-100,000
	Tariffa: D07.01.004 Quadro elettrico da esterno in robusta struttura metallica, con lamiera dello spessore minimo 15/10, elettrosaldato e pressopiegato, verniciato a fuoco, monoblocco o modulare, I.P. ... re, struttura modulare ampliabile, al m² di superficie frontale: sovrapprezzo per esecuzione IP55 (Percentuale del 15%) <div>(euro 122,72) in Perizia n.1 mq in Perizia n.2 mq</div>	2,52 ---	309,25 ---	0,047 ---	-2,52		309,25	-100,000
51	Tariffa: D07.02.001 Quadro elettrico da incasso a struttura metallica, con lamiera dello spessore minimo 10/10, elettrosaldato e pressopiegato, verniciato a fuoco, modulare, I.P. 30., con pannello e s ... ruttura modulare ampliabile, al m² di superficie frontale Cablaggio per interruttori modulari, con morsettiera, al polo: <div>(euro 640,82) in Perizia n.1 mq in Perizia n.2 mq</div>	2,52 ---	1'614,87 ---	0,247 ---	-2,52		1'614,87	-100,000
	Tariffa: D07.02.001.a Quadro elettrico da incasso a struttura metallica, con lamiera dello spessore minimo 10/10, elettrosaldato e pressopiegato, verniciato a fuoco, modulare, I.P. 30., con pannello e s ... ulare ampliabile, al m² di superficie frontale Cablaggio per interruttori modulari, con morsettiera, al polo: fino a 32A <div>(euro 3,98) in Perizia n.1 cad in Perizia n.2 cad</div>	420,00 ---	1'671,60 ---	0,256 ---	- 420,00		1'671,60	-100,000
53	Tariffa: D07.02.001.b Quadro elettrico da incasso a struttura metallica, con lamiera dello spessore minimo 10/10, elettrosaldato e pressopiegato, verniciato a fuoco, modulare, I.P. 30., con pannello e s ... are ampliabile, al m² di superficie frontale Cablaggio per interruttori modulari, con morsettiera, al polo: da 32 a 100A <div>(euro 5,96) in Perizia n.1 cad in Perizia n.2 cad</div>	48,00 ---	286,08 ---	0,044 ---	-48,00		286,08	-100,000
	Tariffa: D07.02.002.a Quadro elettrico da incasso a struttura metallica, con lamiera dello spessore minimo 10/10, elettrosaldato e pressopiegato, verniciato a fuoco, modulare, I.P. 30., con pannello e s ... are ampliabile, al m² di superficie frontale Cablaggio per interruttori scatolati, con morsettiera, al polo: fino a 160A <div>(euro 13,63) in Perizia n.1 cad in Perizia n.2 cad</div>	12,00 ---	163,56 ---	0,025 ---	-12,00		163,56	-100,000
55	Tariffa: D07.04.003 Armadio in materiale poliestere IP 549, completo di serratura a chiave universale o tipo Yale e di tutti gli accessori, compresi 2 supporti della eventuale piastra di fondo (esclusa). Al m² di superficie frontale: con sportello trasparente e profondità fino a 400 mm <div>in Perizia n.1 mq (euro 856,68) in Perizia n.2 mq</div>	---	---	---				
		1,25	1'070,85	0,153	1,25	1'070,85		
56	Tariffa: D07.05 Attrezzaggio di quadro elettrico in armadio stagno, in materiale poliestere IP 549, costituito da carpenteria metallica, guida DIN, pannello frontale.Il cablaggio delle apparecchi ... PI, esclusa la installazione delle apparecchiature e dell'armadio in materiale							

P R O G	TARIFFA e/o ARTICOLO	PERIZIE FRONTATE CON P R I M A		inc. in perc. %	DISCOSTAMENTI			Var. in perc. %
	DESCRIZIONE				Quantità variaz.	IMPORTI in PIU'	IMPORTI in MENO	
		Quantità	IMPORTI					
57	poliestere, al m² di superficie frontale.							
	in Perizia n.1 mq	---	---	---				
	(euro 582,30) in Perizia n.2 mq	1,25	727,88	0,104	1,25	727,88		
58	Tariffa: D07.07.003 Centralino in materiale termoplastico con sportello incernierato, I.P. 55, predisposto al montaggio di apparecchiature modulari a mezzo guida DIN, completo di eventuale morsettiera, accessori, cablaggio ecc.; in esecuzione da incasso o da esterno, fino a 8 moduli: da 14 a 26 moduli							
	in Perizia n.1 cad	---	---	---				
	(euro 79,09) in Perizia n.2 cad	1,00	79,09	0,011	1,00	79,09		
59	Tariffa: D07.14 Lampada spia da quadro con gemma colorata completa di portalampada ed ogni altro accessorio per renderla funzionante, compreso il cablaggio, anche del tipo modulare da quadro per attacco su guida DIN							
	(euro 15,17) in Perizia n.1 cad	18,00	273,06	0,042				
	(euro 15,17) in Perizia n.2 cad	3,00	45,51	0,006	-15,00		227,55	-83,333
60	Tariffa: D07.14 Lampada spia da quadro con gemma colorata completa di portalampada ed ogni altro accessorio per renderla funzionante, compreso il cablaggio, anche del tipo modulare da quadro per attacco su guida DIN							
	in Perizia n.1 cad	---	---	---				
	(euro 18,96) in Perizia n.2 cad	7,00	132,72	0,019	7,00	132,72		
61	Tariffa: D07.19 Presa italiana o Schucko 2x10/16 A.+T del tipo modulare da quadro, per attacco su guida DIN, completo di cablaggio							
	(euro 10,85) in Perizia n.1 cad	3,00	32,55	0,005				
	(euro 10,85) in Perizia n.2 cad	2,00	21,70	0,003	-1,00		10,85	-33,333
62	Tariffa: D07.22.002 Trasformatore del tipo modulare da quadro, per attacco su guida DIN, monofase, al primario 110/220 V al secondario 4/48 V, completo di cablaggio: da 26 a 63 V.A.							
	(euro 52,78) in Perizia n.1 cad	3,00	158,34	0,024				
	in Perizia n.2 cad	---	---	---	-3,00		158,34	-100,000
63	Tariffa: D10.07.002 Scaricatore unipolare di sovratensione per linee elettriche, Vmax 440V - 50 Hz, Imax 15 kA, per montaggio su guida DIN; adatto ai sistemi IT, TT, in opera							
	in Perizia n.1 cad	---	---	---				
	(euro 121,43) in Perizia n.2 cad	8,00	971,44	0,138	8,00	971,44		
64	Tariffa: E01.06.012.a Griglia di presa aria esterna in alluminio completa di controtelaio fino a 5 dm²							
	(euro 7,38) in Perizia n.1 dmq	6,00	44,28	0,007				
	in Perizia n.2 dmq	---	---	---	-6,00		44,28	-100,000
65	Tariffa: E01.18.003.1 Demolizioni quadro elettrico di qualsiasi tipo – potenza rapportata all’impianto asservito							
	(euro 28,40) in Perizia n.1 kW	14,00	397,60	0,061				
	(euro 28,40) in Perizia n.2 kW	40,00	1'136,00	0,162	26,00	738,40		185,714
65	Tariffa: E03.05.163 Trasporto con camioncino della portata di q.li 25 in ordine di marcia, autista e carburante compresi, per ogni ora effettiva prestata							
	(euro 49,42) in Perizia n.1 ora	8,00	395,36	0,060				
	(euro 49,42) in Perizia n.2 ora	4,00	197,68	0,028	-4,00		197,68	-50,000

P R O G	TARIFFA e/o ARTICOLO		PERIZIE FRONTATE CON P R I M A		inc. in perc. %	DISCOSTAMENTI			Var. in perc. %
	DESCRIZIONE			Quantità variaz.		IMPORTI in PIU'	IMPORTI in MENO		
		Quantità	IMPORTI						
66	Tariffa: QE NUOVO QUADRO ELETTRICO in Perizia n.1 a corpo (euro 8'670,00) in Perizia n.2 a corpo		---	---	---	2,00	17'340,00		
67	Tariffa: S01.01 sicurezza in Perizia n.1 a corpo (euro 1'500,00) in Perizia n.2 a corpo		---	---	---	1,00	1'500,00		
68	Tariffa: S01.01.001.07.a Recinzione mobile prefabbricata costituita da pannelli metallici di rete elettrosaldata arancione tipo Orsogril da disporre su basi in cemento o pvc (dimensioni circa cm 335 x 195 h). Montaggio, smontaggio e nolo primo mese o frazione. (euro 2,93) in Perizia n.1 m in Perizia n.2 m		100,00	293,00	0,045	-			
			---	---	---	100,00		293,00	-100,000
69	Tariffa: S01.01.001.07.b Recinzione mobile prefabbricata costituita da pannelli metallici di rete elettrosaldata arancione tipo Orsogril da disporre su basi in cemento o pvc (dimensioni circa cm 335 x 195 h). Nolo per ogni mese successivo o frazione. (euro 0,41) in Perizia n.1 m in Perizia n.2 m		100,00	41,00	0,006	-			
			---	---	---	100,00		41,00	-100,000
70	Tariffa: S01.01.001.07.c Recinzione mobile prefabbricata costituita da pannelli metallici di rete elettrosaldata arancione tipo Orsogril da disporre su basi in cemento o pvc (dimensioni circa cm 335 x 195 h). Montaggi e smontaggi successivi al primo. (euro 2,03) in Perizia n.1 m in Perizia n.2 m		100,00	203,00	0,031	-			
			---	---	---	100,00		203,00	-100,000
71	Tariffa: S01.01.001.11 Basi in PVC per recinzione mobile prefabbricata. Nolo per ogni mese o frazione. (euro 0,22) in Perizia n.1 cad in Perizia n.2 cad		100,00	22,00	0,003	-			
			---	---	---	100,00		22,00	-100,000
72	Tariffa: S01.01.002.04.a Predisposizione di locale ad uso spogliatoio con armadietti doppi e sedili, minimo 5 posti. Montaggio, smontaggio e nolo primo mese o frazione. (euro 51,11) in Perizia n.1 addetto (euro 51,11) in Perizia n.2 addetto		52,00	2'657,72	0,406				
			28,00	1'431,08	0,204	-24,00		1'226,64	-46,154
73	Tariffa: S01.01.002.16 Manutenzione e pulizia di alloggiamenti, baraccamenti e servizi. Costo mensile. (euro 17,63) in Perizia n.1 m² (euro 17,63) in Perizia n.2 m²		120,00	2'115,60	0,323				
			40,00	705,20	0,101	-80,00		1'410,40	-66,667
74	Tariffa: S01.01.002.44 Cassone metallico per contenimento di materiali di scavo/macerie, capacità m³ 6. Nolo per ogni mese o frazione. (euro 73,39) in Perizia n.1 cad (euro 73,39) in Perizia n.2 cad		12,00	880,68	0,135				
			12,00	880,68	0,126	---			

P R O G	TARIFFA e/o ARTICOLO	PERIZIE FRONTATE CON P R I M A		inc. in perc. %	DISCOSTAMENTI			Var. in perc. %
	DESCRIZIONE				Quantità variaz.	IMPORTI in PIU'	IMPORTI in MENO	
		Quantità	IMPORTI					
75	Tariffa: S01.01.003.05.a Ponteggio metallico a montanti e traversi prefabbricati (multidirezionale) costituito da elementi tubolari in acciaio zincati a caldo o verniciati, da collegare per mezzo di piastr ... ggio, comprensivo di trasporto, approvvigionamento, scarico, e tiro in alto dei materiali, per il primo mese o frazione. (euro 25,42) in Perizia n.1 m² in Perizia n.2 m²	100,00 ---	2'542,00 ---	0,389 ---	- 100,00		2'542,00 -	-100,000
76	Tariffa: S01.01.003.05.b Ponteggio metallico a montanti e traversi prefabbricati (multidirezionale) costituito da elementi tubolari in acciaio zincati a caldo o verniciati, da collegare per mezzo di piastr ... comprendente la manutenzione ordinaria e quanto altro occorrente per il mantenimento della sicurezza delle opere finite. (euro 5,79) in Perizia n.1 m² in Perizia n.2 m²	300,00 ---	1'737,00 ---	0,266 ---	- 300,00		1'737,00 -	-100,000
77	Tariffa: S01.01.003.07.a Tavole metalliche prefabbricate in acciaio zincato, dimensioni cm 180 x 50 per impalcato piano di lavoro o di protezione per ponteggi, compresi accessori e fermapiede, valutato a metro quadro di superficie del piano di lavoro. Montaggio, smontaggio e nolo primo mese o frazione. (euro 6,21) in Perizia n.1 m² in Perizia n.2 m²	100,00 ---	621,00 ---	0,095 ---	- 100,00		621,00 -	-100,000
78	Tariffa: S01.01.003.07.b Tavole metalliche prefabbricate in acciaio zincato, dimensioni cm 180 x 50 per impalcato piano di lavoro o di protezione per ponteggi, compresi accessori e fermapiede, valutato a metro quadro di superficie del piano di lavoro. Nolo per ogni mese successivo o frazione. (euro 1,29) in Perizia n.1 m² in Perizia n.2 m²	300,00 ---	387,00 ---	0,059 ---	- 300,00		387,00 -	-100,000
79	Tariffa: S01.01.003.10.a Scale a mano montate su ponteggio, fissate sfalsate su botole di accesso al piano, fino a m 2 di altezza. Montaggio, smontaggio e nolo primo mese o frazione. (euro 6,36) in Perizia n.1 cad in Perizia n.2 cad	10,00 ---	63,60 ---	0,010 ---	-10,00		63,60 -	-100,000
80	Tariffa: S01.01.004.03.03.a Ponte su ruote a torre (trabattello) prefabbricato UNI EN 1004 in tubolare di alluminio, base cm 75 x 180, completo di piani di lavoro, botole e scale di accesso ai piani, protezio ... igenti, carico massimo kg 200. Altezza massima piano di lavoro m 5,50. Nolo per ogni mese o frazione del solo materiale. (euro 61,51) in Perizia n.1 cad (euro 61,51) in Perizia n.2 cad	2,00 1,00	123,02 61,51	0,019 0,009	-1,00		61,51 -	-50,000
81	Tariffa: S01.01.004.03.03.b Ponte su ruote a torre (trabattello) prefabbricato UNI EN 1004 in tubolare di alluminio, base cm 75 x 180, completo di piani di lavoro, botole e scale di accesso ai piani, protezio ... norme vigenti, carico massimo kg 200. Altezza massima piano di lavoro m 5,50. Per ogni montaggio e smontaggio in opera. (euro 35,40) in Perizia n.1 cad (euro 35,40) in Perizia n.2 cad	20,00 10,00	708,00 354,00	0,108 0,050	-10,00		354,00 -	-50,000

P R O G	TARIFFA e/o ARTICOLO	PERIZIE FRONTATE CON P R I M A		inc. in perc. %	DISCOSTAMENTI			Var. in perc. %
	DESCRIZIONE				Quantità variaz.	IMPORTI in PIU'	IMPORTI in MENO	
		Quantità	IMPORTI					
82	Tariffa: S01.01.006.07 Scala doppia a due tronchi di salita, metallica, a gradini UNI EN 131 di altezza cm 300, con piedi in gomma antisdrucciolo, munita di dispositivo antipertura. Nolo per ogni mese o frazione. <div>(euro 9,55) in Perizia n.2 cad</div>	26,00	248,30	0,035	26,00	248,30		
83	Tariffa: S01.04.001.08.d Cartelli riportanti indicazioni associate di avvertimento, divieto e prescrizione, conformi al DLgs 81/08, in lamiera di alluminio 5/10, con pellicola adesiva rifrangente. Nolo per ogni mese o frazione. Dimensioni mm 500 x 590. <div>(euro 0,83) in Perizia n.1 cad (euro 0,83) in Perizia n.2 cad</div>	10,00 10,00	8,30 8,30	0,001 0,001				
84	Tariffa: S01.05.008 Riunione di coordinamento fra i responsabili delle imprese operanti in cantiere ed il coordinatore per l'esecuzione dei lavori, prevista all'inizio dei lavori e di ogni nuova fase ... uova impresa esecutrice o per specifiche esigenze individuate dal coordinatore. Costo medio procapite per ogni riunione. <div>(euro 206,31) in Perizia n.1 pro capite (euro 206,31) in Perizia n.2 pro capite</div>	4,00 5,00	825,24 1'031,55	0,126 0,147	1,00	206,31		25,000
85	Tariffa: S01.06.001.c Costo orario di fermo temporaneo di macchina o lavoratore ove nel PSC sia previsto che lavorazioni concomitanti o interferenti non possano essere eseguite contemporaneamente nello ... per spostare durante tale interferenza il personale o le macchine in altra area di lavoro. Operaio specializzato 3° liv. <div>(euro 28,68) in Perizia n.1 ora in Perizia n.2 ora</div>	24,00 ---	688,32 ---	0,105 ---	-24,00		688,32	-100,000
86	Tariffa: S01.08.007.a Semimaschera filtrante antipolvere con valvola di esalazione, UNI EN 149, con elastici in polipropilene, graffette in acciaio, schiuma di tenuta in poliuretano, stringinaso in alluminio, filtro e valvola in polipropilene e diaframma valvola in polisoprene: FFP2 <div>(euro 1,93) in Perizia n.1 cad. in Perizia n.2 cad.</div>	300,00 ---	579,00 ---	0,089 ---	- 300,00		579,00	-100,000
87	Tariffa: S01.08.017.b Soluzione idroalcolica in gel per igienizzazione mani a base di alcool etilico denaturato a 70° in dispenser: da 500 ml con dosatore <div>(euro 13,50) in Perizia n.1 cad. in Perizia n.2 cad.</div>	48,00 ---	648,00 ---	0,099 ---	-48,00		648,00	-100,000
88	Tariffa: S01.08.028.a Bagno chimico portatile con lavabo, realizzato in materiale plastico antiurto, delle dimensioni di cm 110 x 110 x 230 h, peso kg 75. Allestimento in opera e successivo smontaggio a ... ta con disgregante chimico, trasporto e smaltimento rifiuti speciali. Montaggio, smontaggio e nolo primo mese o frazione <div>(euro 247,94) in Perizia n.1 cad. in Perizia n.2 cad.</div>	1,00 ---	247,94 ---	0,038 ---	-1,00		247,94	-100,000
89	Tariffa: S01.08.028.b Bagno chimico portatile con lavabo, realizzato in materiale plastico antiurto, delle dimensioni di cm 110 x 110 x 230 h, peso kg 75. Allestimento in opera e successivo smontaggio a ... acqua pulita con disgregante chimico, trasporto e smaltimento rifiuti speciali. Nolo per							

[illegible]

[illegible]

[illegible]

PALAZZO SPADA - ROMA

MANUTENZIONE STRAORDINARIA
IMPIANTO DI CLIMATIZZAZIONE
VARIANTE

PIANO PRIMO E AMMEZZATO
SUDDIVISIONE FUNZIONALE
ZONA 10 - 11

SCALA
1:100
N. TAVOLA
01 var
FOGLIO A1 594x840

GRUPPO DI PROGETTAZIONE

RESPONSABILE DEL PROGETTO:
ing. Giuseppe Cravana

PROGETTA:
ing. Michele Primavera

COORDINATORE SCIENTIFICO DI PROGETTAZIONE:
ing. Michele Primavera

DATA: aprile 2022

AGG:



PIANTA PIANO AMMEZZATO

U.E. 11 SOTTOTETTO
1 UNITÀ INTERNA

P25

mantenere

mantenere

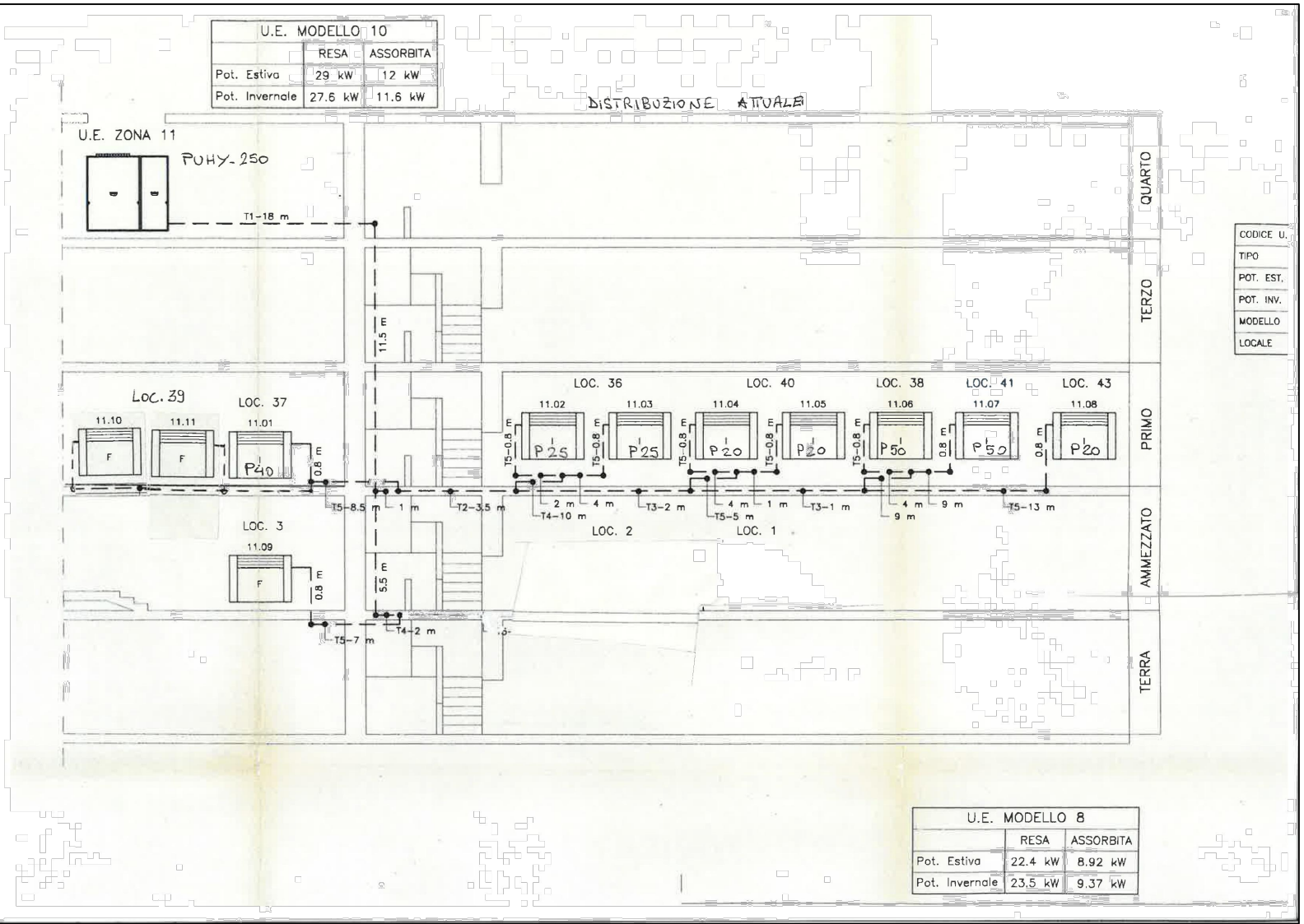
mantenere

U.E. 11 SOTTOTETTO
10UNITÀ INTERNE

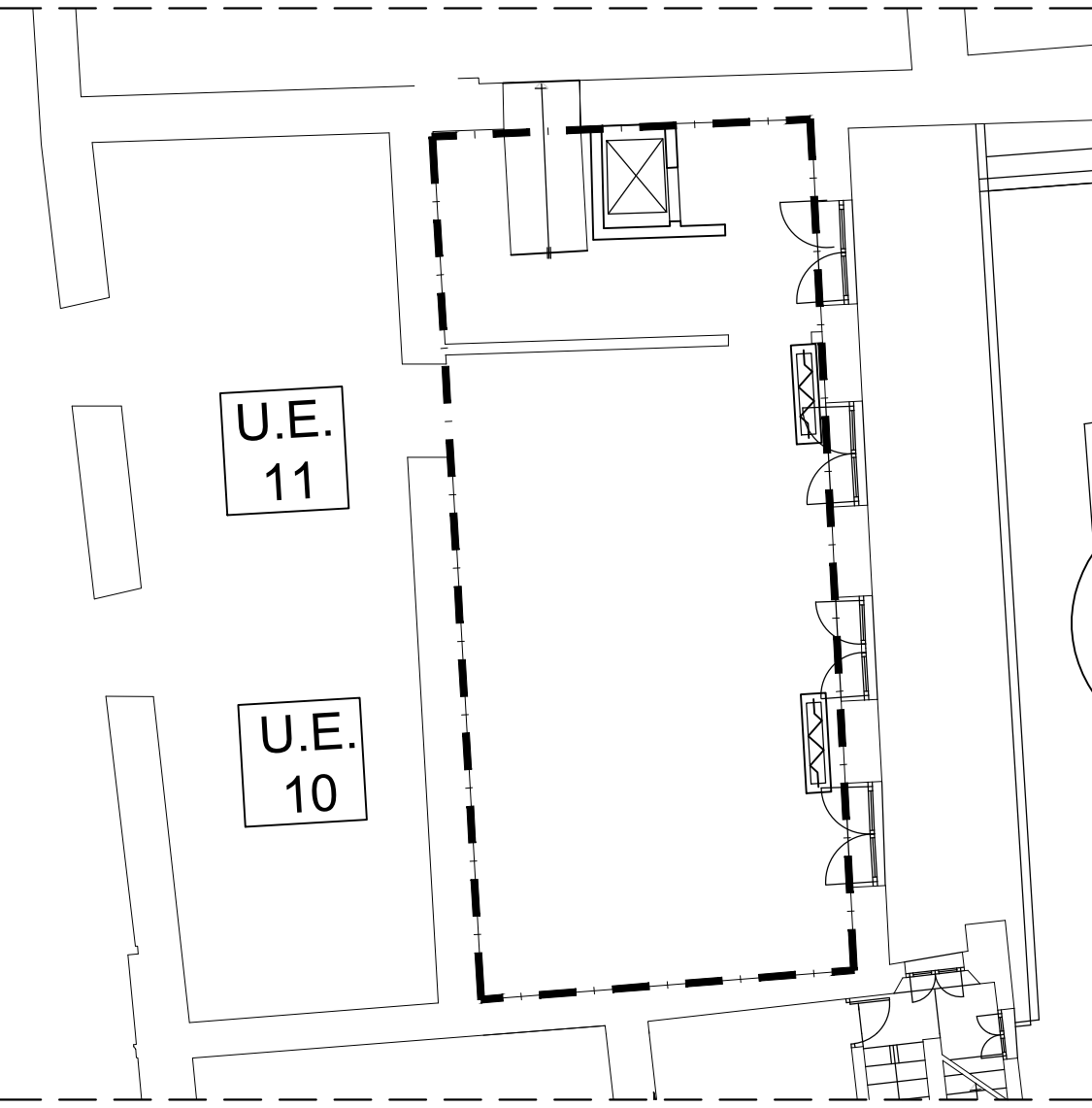
colonna
dal sottotetto

colonna
dal sottotetto

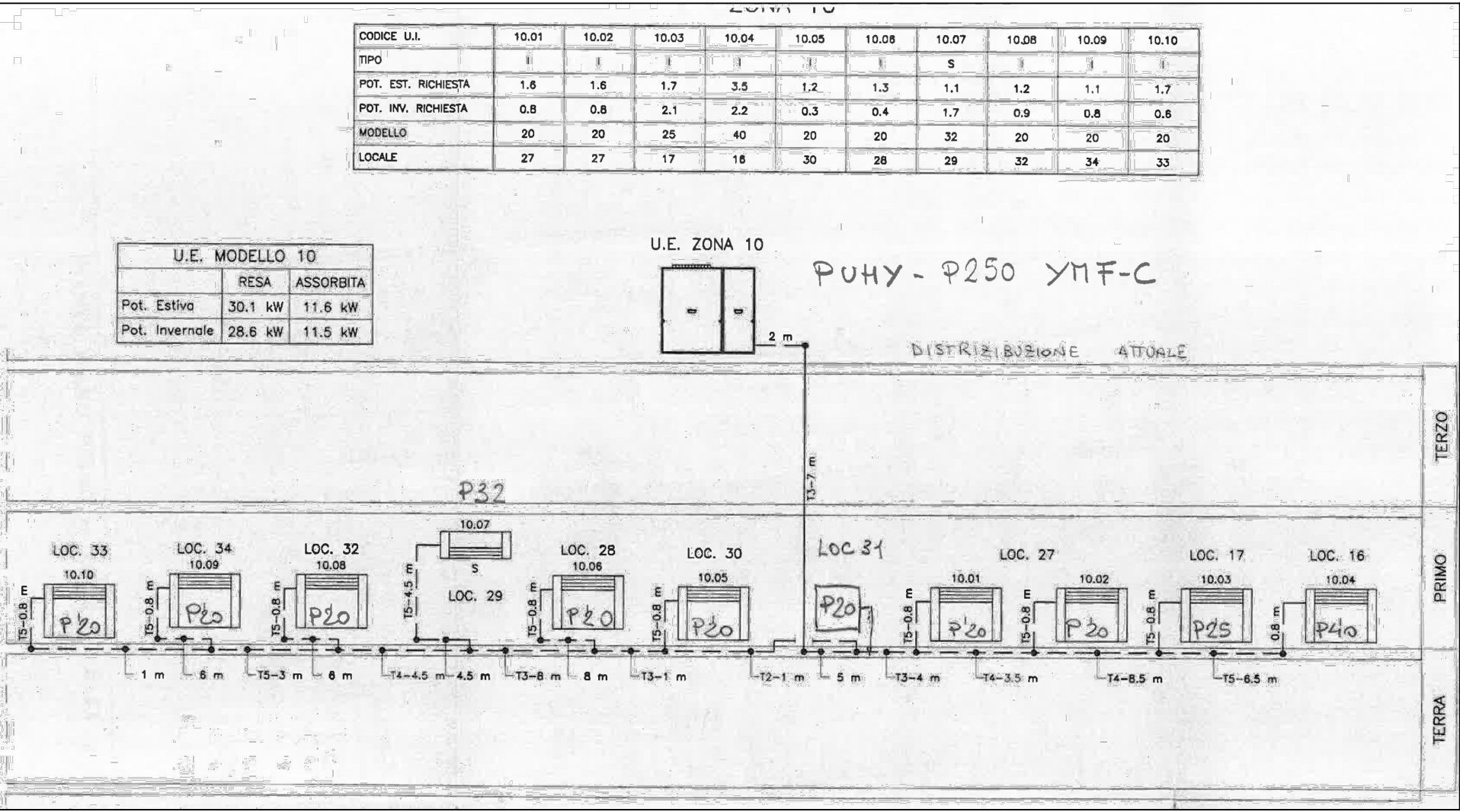
U.E. 10 SOTTOTETTO
10 UNITÀ INTERNE



DISTRIBUZIONE ZONA 11 - ANTE



PIANTA PIANO SECONDO



DISTRIBUZIONE ZONA 10 - ANTE