



Segretario Generale della Giustizia Amministrativa

Ufficio unico contratti e risorse

**LAVORI DI REVISIONE DECENNALE ED
ADEGUAMENTO DELL'IMPIANTO ANTINCENDIO
DI SPEGNIMENTO A GAS A SERVIZIO DI
PALAZZO SPADA
CIG 8332500486**

ELABORATI GRAFICI

N. TAVOLA

ALL. 2

GRUPPO DI PROGETTAZIONE

RESPONSABILE DEL PROCEDIMENTO:

ing. Claudio Vecchi

PROGETTISTA e D.L.:

ing. Michele Primavera

COORDINATORE SICUREZZA IN FASE DI PROGETTAZIONE:

ing. Michele Primavera

DATA: giugno 2020

AGG:



LAVORI DI REVISIONE DECENNALE ED ADEGUAMENTO
DELL'IMPIANTO ANTINCENDIO DI SPEGNIMENTO A GAS
A SERVIZIO DI PALAZZO SPADA - CIG: 8332500486

PLANIMETRIA GENERALE

N. TAVOLA
1
DATA: GIUGNO 2020

GRUPPO DI PROGETTAZIONE

RESPONSABILE DEL PROCEDIMENTO:
Ing. Claudio Vecchi

PROGETTISTA «D.L.»:
Ing. Michele Primavera

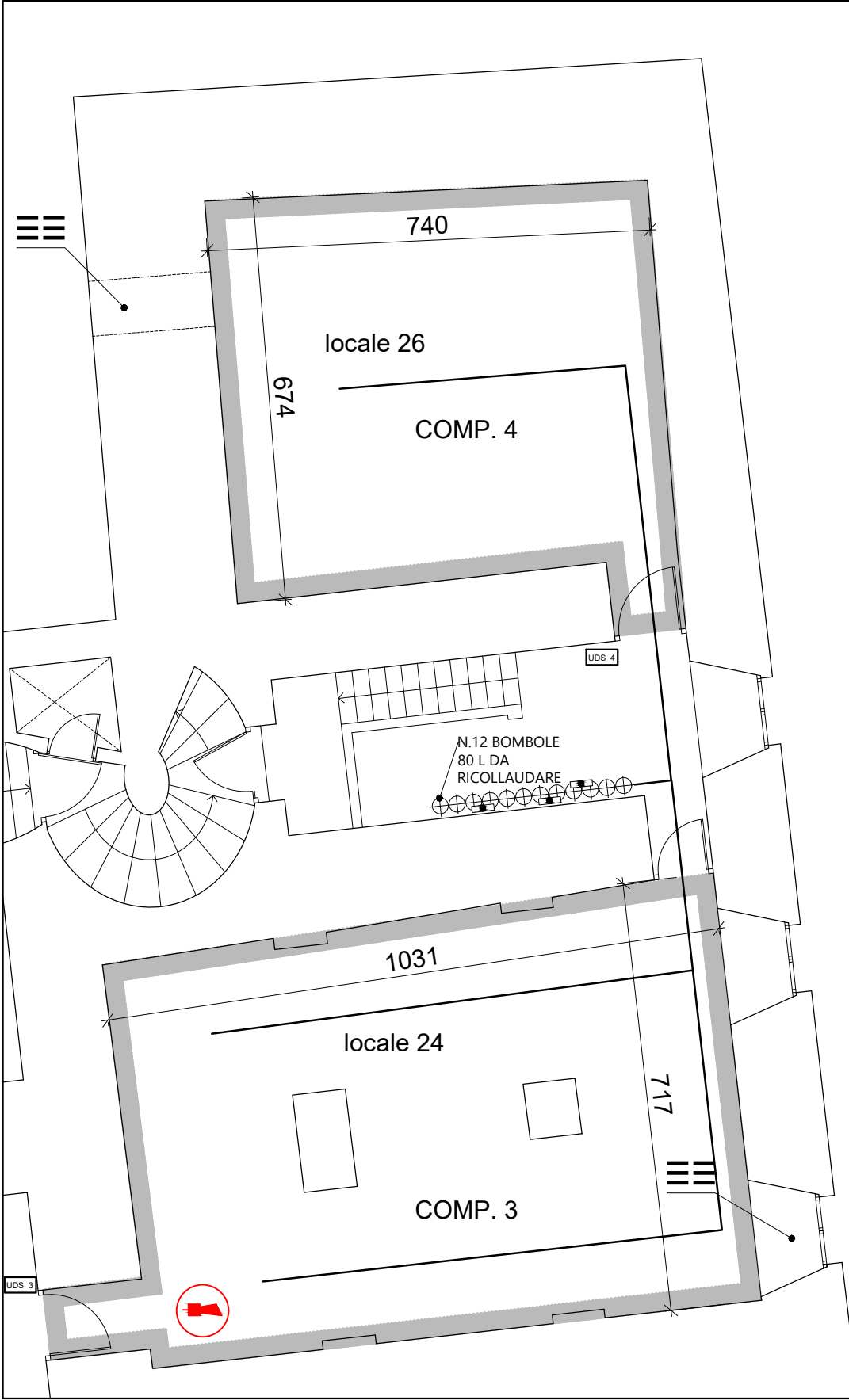
LEGENDA

- GRUPPO BOMBOLE
- ZONE DI INTERVENTO
- SERRANDA DI SOVRAPPRESSIONE 30x30
- TUBAZIONE GAS

- GRUPPO BOMBOLE COMP. 1-2-5-6-8 N.17
- GRUPPO BOMBOLE COMP. 3-4 N.12
- GRUPPO BOMBOLE COMP. 7 N.6
- GRUPPO BOMBOLE COMP. 12 N.12

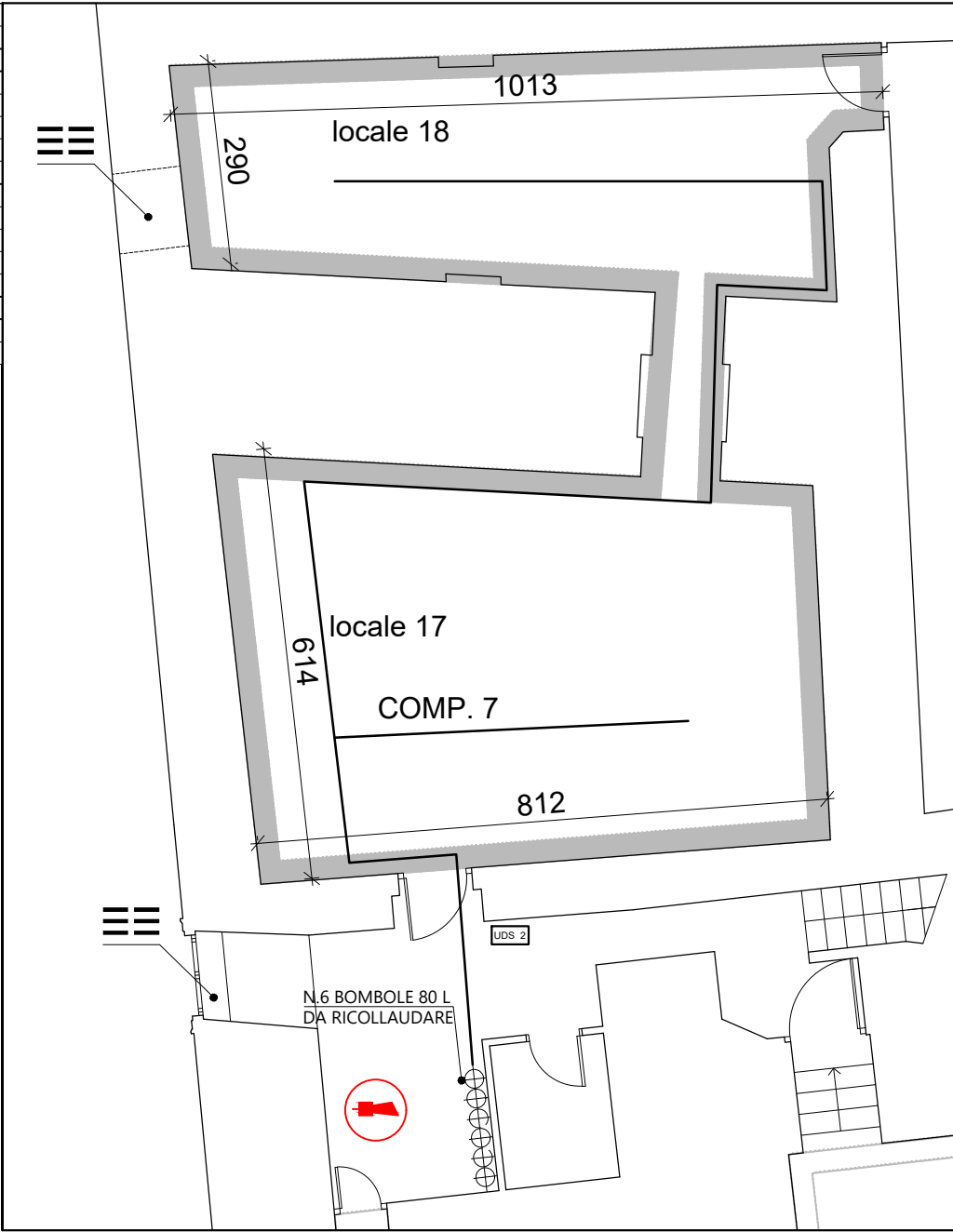






COMPARTO 7	
DATI PRINCIPALI DI	
Volume Locale 17	156 m ³
Volume Locale 18	100 m ³
Volume Comparto 7	256 m ³
Tempo di scarica	60 sec
Numero bombole	6
Pressione bombole	200 bar
Temperatura	15° C
Concentrazione di progetto	40 %
Flooding factor	0,51
Pressione del sistema	120 bar
Pressione tubazioni (MAX)	60 bar
Vol. CO ₂ da calcolo	%
Vol. O ₂ da calcolo	%
UGELLI Ø 1"	4

COMPARTO 3-4	
DATI PRINCIPALI DI PROGETTO	
Volume Locale 24	309 m ³
Volume Comparto 3	309 m ³
Volume Locale 26	212 m ³
Volume Comparto 4	212 m ³
Volume Totale servito	521 m ³
Tempo di scarica	60 sec
Numero bombole	12
Pressione bombole	200 bar
Temperatura	15° C
Concentrazione di progetto	40 %
Flooding factor	0,51
Pressione del sistema	120 bar
Pressione tubazioni (MAX)	60 bar
Vol. CO ₂ da calcolo	%
Vol. O ₂ da calcolo	%
UGELLI Ø 1"	6



LEGENDA

- GRUPPO BOMBOLE
- ZONE DI INTERVENTO
- SERRANDA DI SOVRAPPRESSIONE 30x30
- TUBAZIONE GAS



Segretario Generale
della Giustizia Amministrativa
Ufficio unico contratti e risorse

LAVORI DI REVISIONE DECENNALE ED ADEGUAMENTO
DELL'IMPIANTO ANTINCENDIO DI SPEGNIMENTO A GAS
A SERVIZIO DI PALAZZO SPADA - CIG: 8332500486

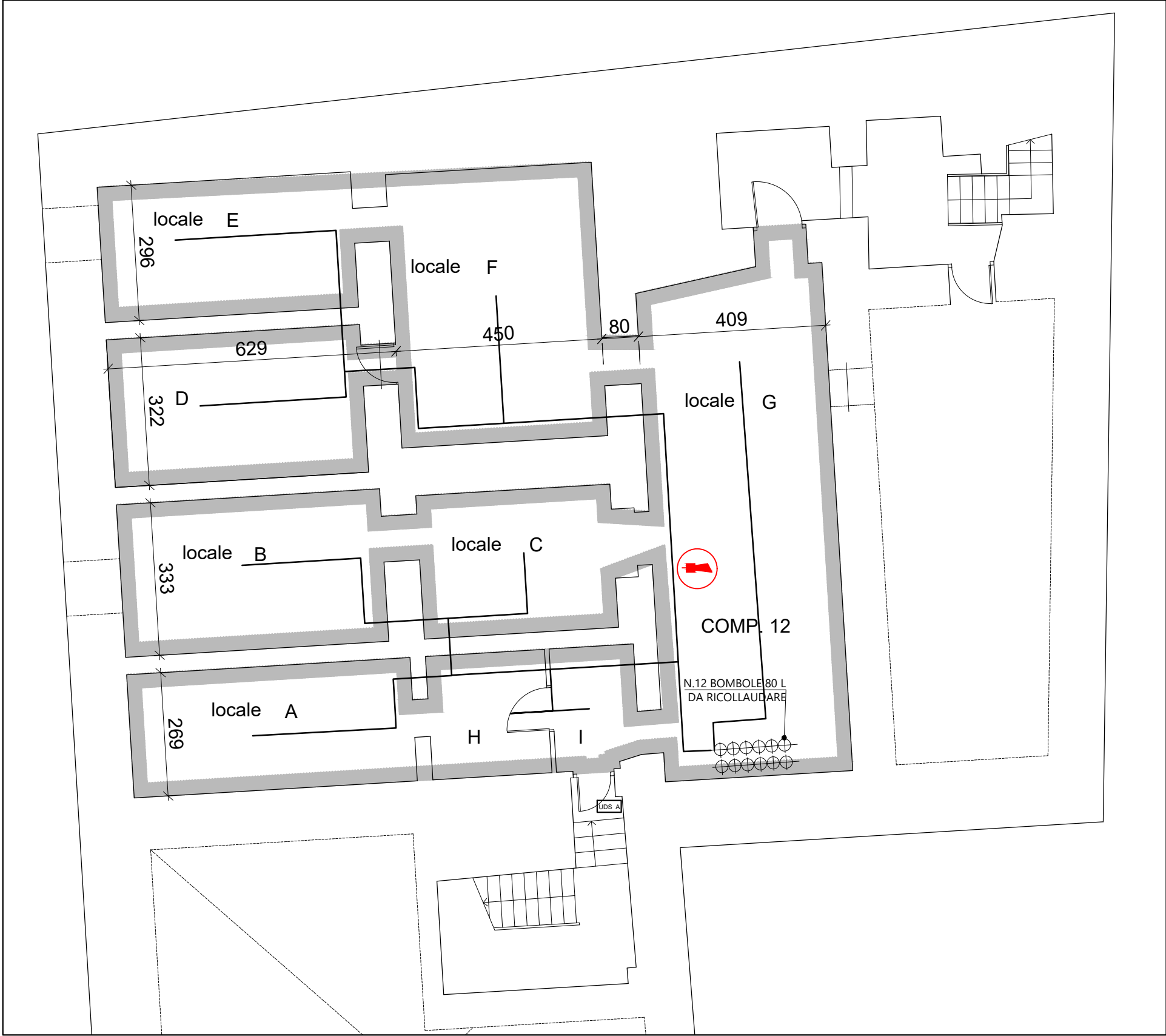
PLANIMETRIA GENERALE

N. TAVOLA
3

GRUPPO DI PROGETTAZIONE

RESPONSABILE DEL PROCEDIMENTO:
Ing. Claudio Vecchi

PROGETTISTA e D.L.:
Ing. Michele Primavera



COMPARTO 12	
DATI PRINCIPALI DI PROGETTO	
Volume Locale A	63 m ³
Volume Locale B	60 m ³
Volume Locale C	40 m ³
Volume Locale D	54 m ³
Volume Locale E	51 m ³
Volume Locale F	67 m ³
Volume Locale G	172 m ³
Volume Locale H	18 m ³
Volume Locale I	16 m ³
Volume Totale	541 m³
Tempo di scarica	60 sec
Numero bombole	12
Pressione bombole	200 bar
Temperatura	15° C
Concentrazione di progetto	40 %
Flooding factor	0,51
Pressione del sistema	120 bar
Pressione tubazioni (MAX)	60 bar
Vol. CO ₂ da calcolo	%
Vol. O ₂ da calcolo	%
UGELLI Ø 1/2"	7
UGELLI Ø 1"	3

LEGENDA

- ☒ GRUPPO BOMBOLE
- ▬ ZONE DI INTERVENTO
- ≡ SERRANDA DI SOVRAPPRESSIONE 30x30
- ▬ TUBAZIONE GAS



Segretario Generale
della Giustizia Amministrativa
Ufficio unico contratti e risorse

LAVORI DI REVISIONE DECENNALE ED ADEGUAMENTO
DELL'IMPIANTO ANTINCENDIO DI SPEGNIMENTO A GAS
A SERVIZIO DI PALAZZO SPADA - CIG: 8332500486

PLANIMETRIA GENERALE

N. TAVOLA
4

GRUPPO DI PROGETTAZIONE

RESPONSABILE DEL PROCEDIMENTO:
Ing. Claudio Vecchi

PROGETTISTA e D.L.:
Ing. Michele Primavera